



## BENCHMARKING - GESTÃO DE RECURSOS

2.º Trimestre

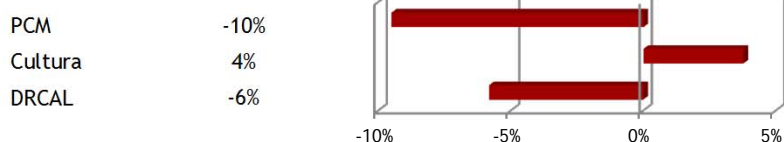
A Secretaria-Geral da Presidência do Conselho de Ministros, na qualidade de entidade coordenadora do PO 09 - Cultura, disponibiliza informação de apoio à tomada de decisão através de reportes regulares alusivos à gestão de recursos.

Neste exercício é considerado o universo de organismos apoiados e integrados na PCM, que se repartem por três departamentos: Governação, Cultura e Planeamento e Infraestruturas. A heterogeneidade é expurgada através da seleção de um conjunto de indicadores que respeita as especificidades e as atribuições de cada entidade. A interpretação dos resultados cabe a cada Dirigente, primeiro conhecedor da organização que lidera e das suas circunstâncias.

### DIREÇÃO REGIONAL DA CULTURA DO ALENTEJO

#### 1 INDICADORES DE GESTÃO DE RECURSOS FINANCEIROS

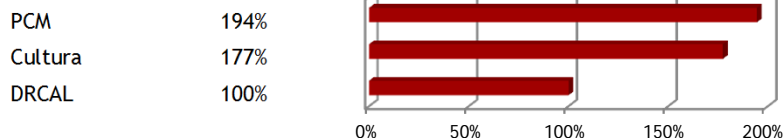
##### 1.1 Variação de despesa face ao período homólogo (%)



##### Objetivo:

Aferir a tendência da execução orçamental num contexto de contenção de despesa.

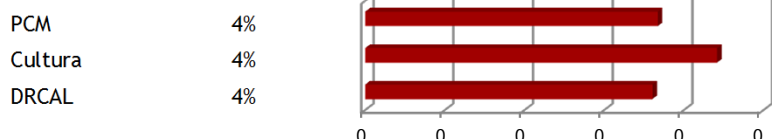
##### 1.2 Qualidade das previsões da despesa (%)



##### Objetivo:

Determinar o rigor da previsão da despesa reportada à DGO.

##### 1.3 Peso das rubricas económicas residuais no total das aquisições de bens e serviço (%)

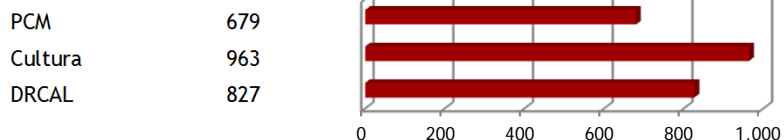


##### Objetivo:

Aferir a qualidade da classificação económica de despesa num contexto de transparência orçamental.

#### 2 - INDICADORES DE GESTÃO DE RECURSOS PATRIMONIAIS

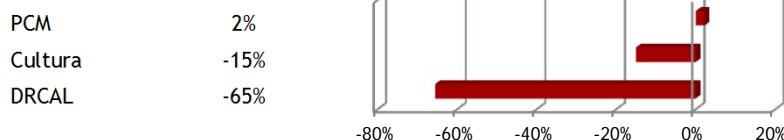
##### 2.1 Despesa com combustíveis e lubrificantes por veículo (€)



##### Objetivo:

Identificar a utilização da frota afeta ao organismo.

##### 2.2 Variação da despesa com comunicações e tecnologias de informação face ao período homólogo (%)



##### Objetivo:

Aferir a tendência da despesa num contexto de racionalização e redução de custos com as TIC.

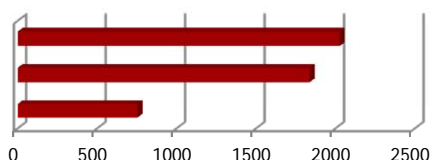


## BENCHMARKING - GESTÃO DE RECURSOS

2.º Trimestre

### 2.3 Despesa com instalações por trabalhador (€)

PCM	2.027
Cultura	1.837
DRCAL	755



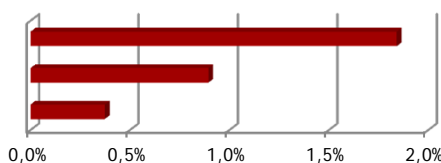
#### Objetivo:

Informar sobre a utilização dos recursos para a prossecução da missão.

## 3 - INDICADORES DE GESTÃO DE RECURSOS HUMANOS

### 3.1 Despesa com abonos variáveis ou eventuais no total de despesa com o pessoal (%)

PCM	1,8%
Cultura	0,9%
DRCAL	0,4%

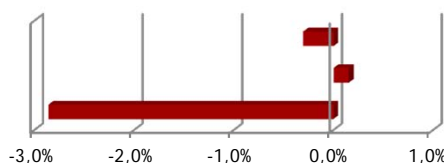


#### Objetivo:

Determinar o peso dos abonos variáveis no total da remuneração. Excluem-se as despesas associadas a indemnizações por cessação de funções.

### 3.2 Variação do número de Recursos Humanos face ao período homólogo (%)

PCM	0%
Cultura	0%
DRCAL	-3%

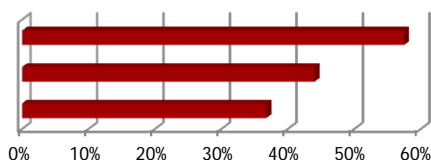


#### Objetivo:

Aferir a evolução do número de recursos humanos.

### 3.3 Índice de tecnicidade (%)

PCM	57%
Cultura	44%
DRCAL	37%



#### Objetivo:

Aferir o nível de especialização dos RH, isto é, o número de dirigentes técnicos superiores e carreiras especiais face ao n.º total de trabalhadores.

## FONTES, FÓRMULAS E NOTAS TÉCNICAS

Indicador	Fontes	Data de referência	Fórmula
1.1	SIGO e SCC	junho de 2016	$[(\text{Execução 2015} - \text{execução 2014}) / \text{execução 2014}] \times 100$ - todas as RE de despesa
1.2	S. online DGO; SIGO e SCC	junho de 2016	Valor executado no mês do reporte / média das três últimas previsões para o mês do reporte
1.3	SIGO e SCC	junho de 2016	$(\text{Execução das RE 020121; 020225} / \text{execução no agrup. 02}) \times 100$
2.1	SIGO, SCC e SGPVE	junho de 2016	RE 020102 / Número de veículos registados na frota ativa
2.2	SIGO, SCC	junho de 2016	$[(\text{Execução 2015} - \text{execução 2014}) / \text{execução 2014}] \times 100$ - consideram-se as RE 020205; 020209; 020214A0 020215A0; 020219A0; 020219B0; 020220A0, 020220B0 e 030306
2.3	SIGO, SCC e SIOE	junho de 2016 e SIOE março de 2016	Execução das RE 020104; 020201; 020202; 020204 e 020218 / N.º de trabalhadores
3.1	SIGO e SCC	junho de 2016	$[(\text{Execução no subagr. 0102} - \text{RE 010212}) / \text{execução no agrup. 01}] \times 100$
3.2	SIOE	março de 2016	$[(\text{N.º total de trabalhadores 2015} - \text{N.º total de trabalhadores 2014}) / \text{N.º total de trabalhadores 2014}] \times 100$
3.3	SIOE	março de 2016	$[\text{Nº de técnicos superiores e dirigentes e carreiras especiais} / \text{Nº total de trabalhadores}] \times 100$

Foram excluídos da análise por impossibilidade de acesso a parte significativa dos dados as EPR's.

\*\*Dado impossível de calcular.